

# GERADE ZÄHNE – **OHNE** FESTE KLAMMER!

MODERNE UND KOMFORTABLE KORREKTUR DER ZAHNSTELLUNG



**BERATUNG HIER  
IN DER PRAXIS.**

## ÄSTHETISCHE ZAHNKORREKTURSCHIENE

Transparent. Herausnehmbar. Maßgefertigt.

by

**orthoLIZE**  
DIGITALE KIEFERORTHOPÄDIE

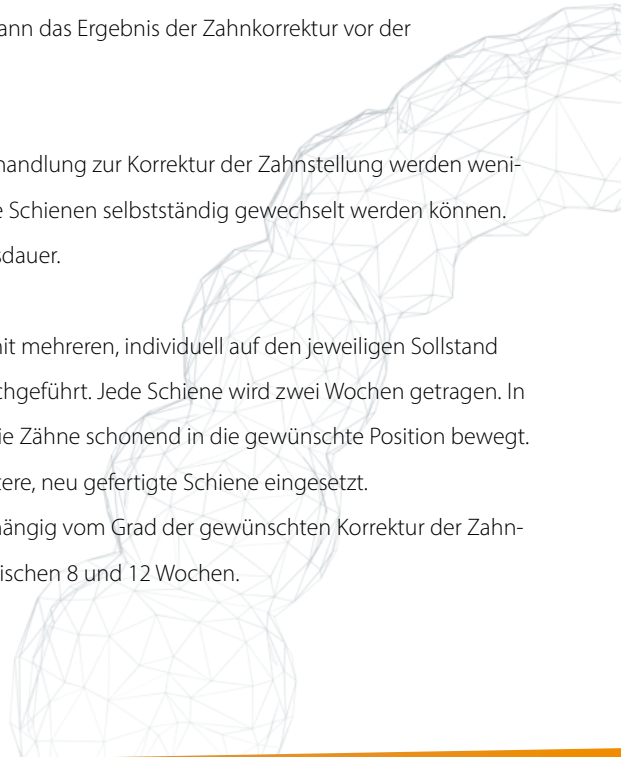
# orthoLIZE

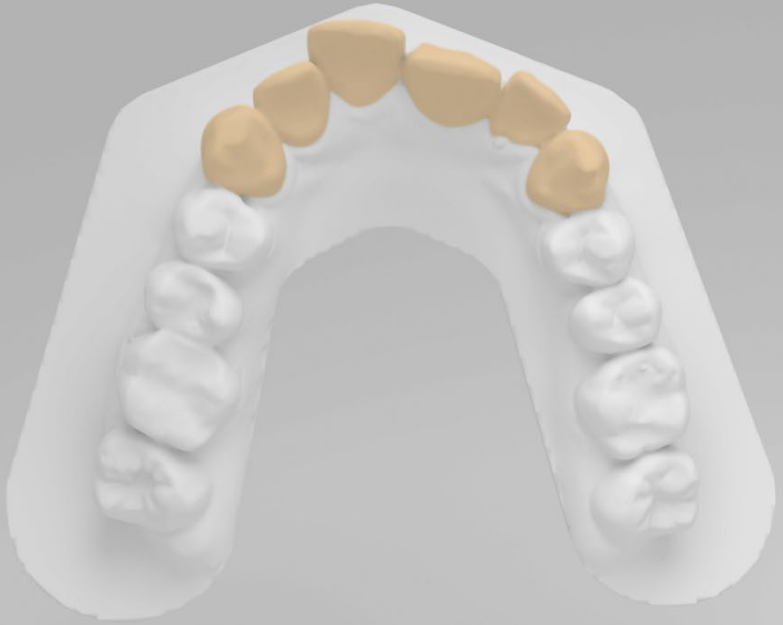
## Zahnkorrekturschiene

- » keine lästige, unansehnliche und feste Zahnspange mehr nötig
- » transparenter Kunststoff
- » herausnehmbar
- » maßgefertigt
- » schonende Zahnumstellung
- » schnell sichtbare Ergebnisse
- » im Rahmen der digitalen Fertigung kann das Ergebnis der Zahnkorrektur vor der Behandlung visualisiert werden

Im Vergleich zu einer herkömmlichen Behandlung zur Korrektur der Zahnstellung werden weniger Behandlungstermine benötigt, da die Schienen selbstständig gewechselt werden können. Dies führt zu einer kürzeren Behandlungsdauer.

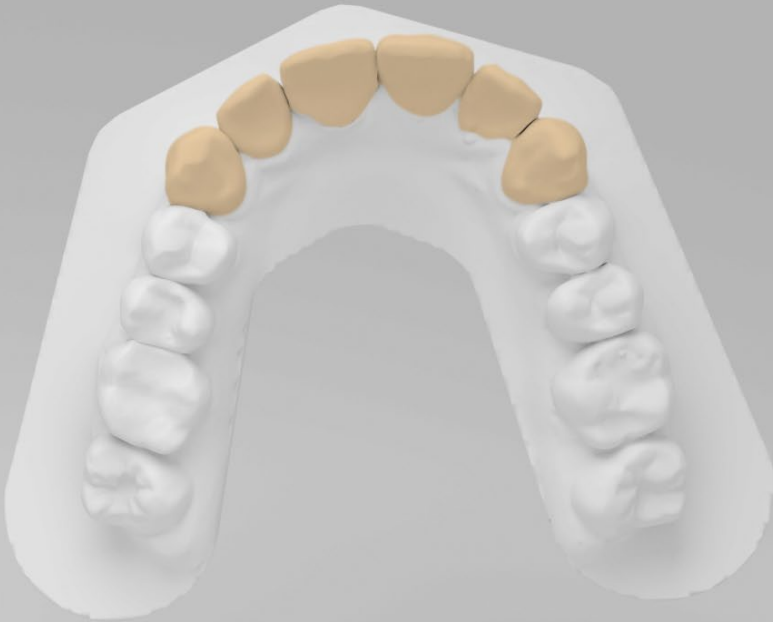
Die Behandlung der Zahnstellung wird mit mehreren, individuell auf den jeweiligen Sollstand der Korrektur angepassten Schienen durchgeführt. Jede Schiene wird zwei Wochen getragen. In diesem Zwei-Wochen-Intervall werden die Zähne schonend in die gewünschte Position bewegt. Nach jeweils zwei Wochen wird eine weitere, neu gefertigte Schiene eingesetzt. Die Gesamtdauer der Behandlung ist abhängig vom Grad der gewünschten Korrektur der Zahnstellung, liegt jedoch im Durchschnitt zwischen 8 und 12 Wochen.





VOR DER ZAHNKORREKTUR

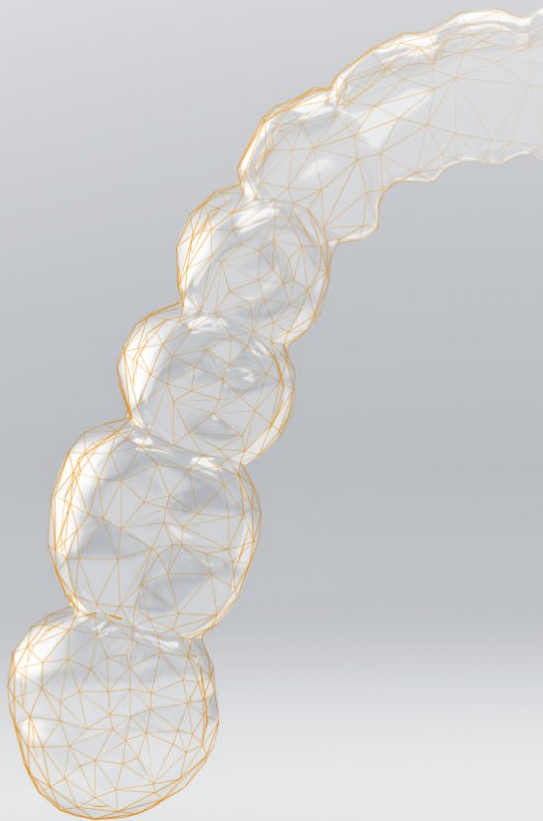




NACH DER ZAHNKORREKTUR



Transparent.  
Herausnehmbar.  
Maßgefertigt.



[orthoLiZE.de](http://orthoLiZE.de)

**orthoLIZE**  
DIGITALE KIEFERORTHOPÄDIE



**orthoLIZE GmbH**

Im Nordfeld 13 · 29336 Nienhagen  
Tel. 05144 6989-550 · [info@ortholize.de](mailto:info@ortholize.de)  
[www.ortholize.de](http://www.ortholize.de)